

LES EXPOSITIONS TEMPORAIRES

Retour vers le Futur

(Anciennes Prisons)
du 1^{er} juillet à fin septembre 2011

Les recherches, les découvertes ou les innovations scientifiques et techniques du 20^{ème} siècle sont sans précédent tant par leur rapidité que par leur complexité ou leur impact sur la vie quotidienne.

Il est important dès aujourd'hui de construire une mémoire scientifique collective afin de la transmettre au mieux

aux générations futures.

La sauvegarde de ce "nouveau patrimoine" représente une réflexion sur la valeur des objets, témoins de l'histoire des laboratoires, de leurs pratiques expérimentales, scientifiques et du progrès de la recherche moderne...

A travers un parcours ponctué de récits journalistiques atypiques, de témoignages vidéos ou encore d'objets "totems", petits et grands, néophytes ou initiés, pourront découvrir ou redécouvrir, des instruments d'un passé très récent illustrant la recherche d'aujourd'hui.



Scaphandre... plongée et bande dessinée

(Anciennes Prisons) du 1^{er} juin à fin septembre 2011

Le 9^{ème} art a souvent fait référence à l'exploration des fonds marins et à l'ambiance si particulière qui inspire bon nombre d'auteurs. Une présentation de planches originales, de reproductions, d'ouvrages de collection, d'albums contemporains, ainsi que de nombreux d'objets dérivés de ce thème plongera le visiteur dans ce monde fascinant et merveilleux.



Jours et heures d'ouverture :
MUSEE JOSEPH VAYLET/SCAPHANDRE
et MUSEE DU ROUERGUE (Anciennes prisons)
de juin à septembre : 10h-12h, 14h-18h. Fermé le lundi
Accueil groupes jours d'ouverture 10h-17h sur réservation
Hors saison 05 65 44 10 63 (Office de tourisme d'Espalion)

Tarifs :

**GRATUIT POUR LES MOINS DE 26 ANS
et CARTE AMBASSADEUR**

- Plein tarif 4 € - Tarif réduit 2,5 €
(groupes de plus de 10 personnes : 2,50€)

- Animations 4 € la journée, 2,5 € la demi journée
Bénéficiaires du tarif réduit :

demandeurs d'emploi / bénéficiaires des minimas sociaux



CARTE PASS délivrée
lors de la première visite
1^{er} musée : plein tarif
2^{ème} musée : tarif réduit
3^{ème} musée : gratuit

Contacts :

MUSEE JOSEPH VAYLET & SCAPHANDRE : Tél. : 05 65 44 09 18
MUSEE DU ROUERGUE (Anciennes prisons) : Tél. : 05 65 44 19 91

LES MUSÉES DU ROUERGUE



MUSÉES ESPALION



Joseph Vaylet, scaphandre, Musée du Rouergue (Anciennes prisons)

www.cg12.fr

AVEYRON
PAYS D'EMOTIONS

Bienvenue
MUSÉE

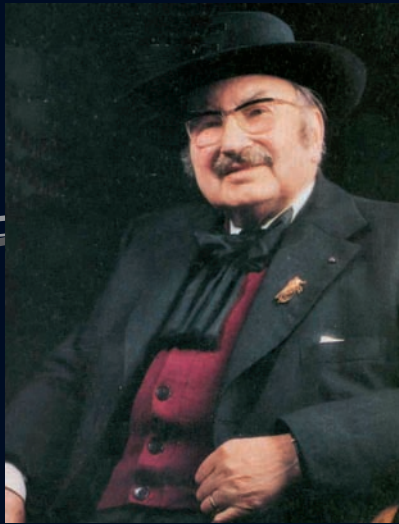
Arts & Traditions populaires



Joseph VAYLET

Un personnage
hors du commun !

Joseph Vaylet (1894-1982) a rassemblé l'essentiel des collections exposées en parcourant sans relâche le pays du Haut-Rouergue.



Majoral du félibrige, écrivain, poète, disciple de Frédéric Mistral, Joseph Vaylet a contribué à la renaissance de la culture occitane en Aveyron.

Le Musée perpétue la mémoire de cet érudit extraordinaire, fantasque, passionné du Rouergue traditionnel sous tous ses aspects. Le musée reflète cette forte personnalité et est un témoignage d'un monde aujourd'hui transformé.



Deux bâtiments à découvrir

L'ANCIENNE ÉGLISE ST JEAN-BAPTISTE

La construction de cette église commença au XV^{ème} siècle et après bien des vicissitudes, elle fut désaffectée en 1883 au profit d'une église plus grande.

A noter que le portail d'entrée Est et la façade côté Ouest bordée de deux tourelles sont inscrits à l'inventaire des Monuments Historiques. Il fut donc décidé de préserver ce bâtiment et ce dernier devint tour à tour, une mairie puis un musée en 1974.



Le musée se partage aujourd'hui en deux avec d'une part les collections de Joseph Vaylet généreusement offertes à la Ville, d'autre part un musée du Scaphandre qui présente depuis 1980 les inventions pionnières dans le domaine subaquatique, notamment le régulateur breveté par trois Espalonnais : Benoît Rouquayrol, Auguste et Louis Denayrouze en 1864.



LES ANCIENNES PRISONS D'ESPALION

Ce bâtiment remarquable a été construit en 1837 par Etienne Boissonnade, architecte départemental. Cette prison est une des modèles du genre et tout à fait moderne pour l'époque.

C'est une des premières prisons de France à développer le système cellulaire, c'est-à-dire la division des prisons en cellule individuelle. Celle-ci comporte 32 cellules de 2m sur 3m.

Inaugurée en 1844, la prison fut utilisée jusqu'en 1933. En décidant de la conserver et en la rénovant les pouvoirs publics ont fait œuvre utile. Elle devient une antenne du Musée du Rouergue en 1978.

Les collections

LE CABINET DE CURIOSITÉS D'UN ÉRUDIT



Très hétéroclites, les collections de Joseph Vaylet présentées s'apparentent à un véritable cabinet de curiosité. Vous découvrirez la reconstitution d'un «Ostal Roergas» avec son cantou mêlant mobiliers, objets

et ouvrages ethnologiques à la présentation d'objets liés à l'enfance ou aux cultes telle une collection remarquable de bénitiers.

PLONGEZ DANS L'HISTOIRE INSOLITE ET FASCINANTE DE L'HOMME SOUS LA MER

Qui n'a pas rêvé des aventures du Capitaine Némó ! La visite du musée du scaphandre vous plongera dans la conquête extraordinaire de l'univers sous-marin.



POTERIES, CUIVRES ET COUTUMES AVEYRONNAISES

Découvrez les mœurs et coutumes locales à travers des collections présentées aux anciennes prisons : ethnologie, archéologie, objets d'art sacré...