



Vivre en Rouergue

Cahiers d'archéologie aveyronnaise

N° 15

18 €



Remise de la table du dolmen II de Peyrelevade à Salles-la-Source



Vivre en Rouergue

Cahiers d'archéologie aveyronnaise n° 15

SOMMAIRE

Préhistoire

Editorial	3
Carte des sites	4
Aperçu sur le Paléolithique inférieur dans l'Ouest aveyronnais – par R. Laurière et L. Barthe	7
Le site acheuléen de Saint-Côme vingt ans après sa découverte – par J. Maury	11
Préhistoire de la commune de Salles-la-Source : secteur sud-ouest – par J. Lourdou	17
Le dolmen II de Peyrelevade (Salles-la-Source) – par G. Bories	45
Sondages d'évaluation des dolmens de la commune de Martiel en 2000 – par B. Pajot	71
La statue-menhir de Jouvayrac (Martrin) – par J.-P. Serres	77
Réflexions sur la statue-menhir des Vignals (Mounès-Prohencoux) – par A. Soutou	83

Protohistoire

période gallo-romaine

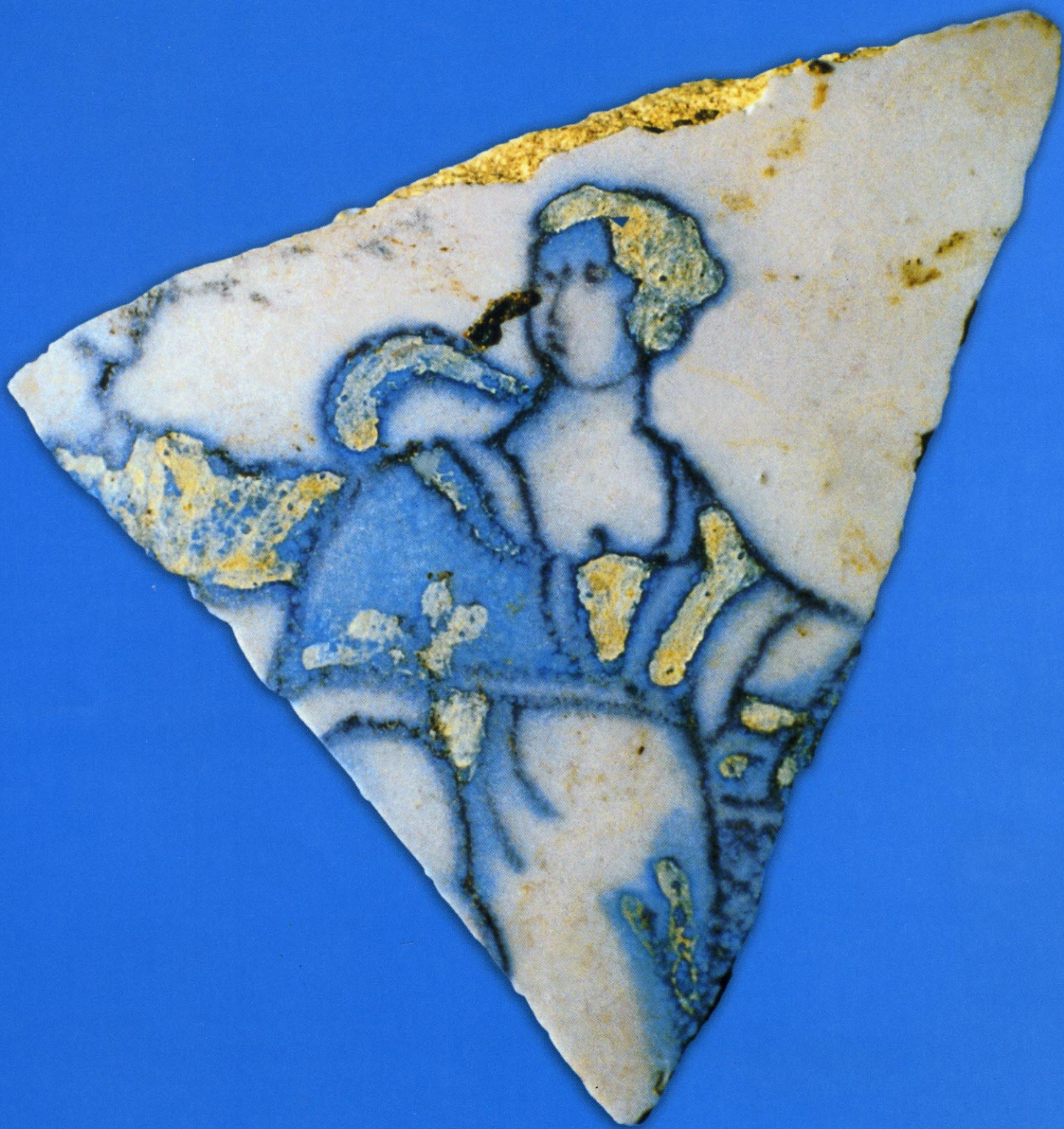
Les monnaies d'Attalus : données complémentaires – par X. Perrier	87
La villa gallo-romaine du Bourgnounet (Bournazel) – par Ph. Gruat, Ch. Bénévent et G. Marty ..	93
Le four à chaux de Cordenade (Salles-la-Source) – par L. Dausse	119
Une utilisation inhabituelle de monnaies antiques – par A. Bourgeois et J. Pujol	125

Moyen Age et époque moderne

Les fibules discoïdes du haut Moyen Age dans le département de l'Aveyron – par J. Pujol et J. Pujol	133
Evaluation archéologique dans l'église Saint-Christophe-de-Peyre (Comprégnac) – par J. Pujol	137
Gravures rupestres : Le Roc de la Pesada (Colombières) – par J. Delmas	153

actualité

Chantiers et découvertes	
- Bertholène : le chantier de l'an 2000 – par J. Pujol, J. Arnal et E. Hédan	161
- Centrès : une nouvelle stèle discoïdale à Taurines – par R. Aussibal	163
- Sainte-Eulalie-de-Cernon : campagne 2000 sur l'enceinte du Puech de Mus – par Ph. Gruat, Jean Pujol et G. Marty	164
- Sainte-Juliette-sur-Viaur : rocher à cupules du Coulet – par J. Delmas	167
- Sépultures médiévales en Rouergue – par J. Lourdou	169
Valorisation du patrimoine	
- Itinéraire-découverte des statues-menhirs en Sud-Aveyron – par N. Cazals	171
Bibliographie départementale 2000	175
Lexique	183
Catalogues d'archéologie	187



Fragment de faïence découvert dans les douves du château de Bertholène, XVIIe - XVIIIe s.